

استراحة

ظل شجرة وارفة يتحول إلى (قاعة مؤتمرات) في إثيوبيا



تزخر إثيوبيا بالعديد من الآثار والمواقع التاريخية التي تحكي عن حضارة هذا البلد، ولا يقتصر الأمر على الأحجار بل تعدى ذلك إلى الشجر أيضا، وهو ما تؤكد قصة شجرة عتيقة شمال البلاد، حولها سكان المنطقة إلى موقع ومقر رئيسي لتنظيم احتفالاتهم واجتماعاتهم.

وتتسع شجرة "غرار" في محلية فارطا بإقليم أمهرة شمالي إثيوبيا لأكثر من ٢٠٠٠ شخص، مما حدا بسكان المنطقة إلى أن يحولوها لمقر للاجتماعات العامة والمناسبات القومية.

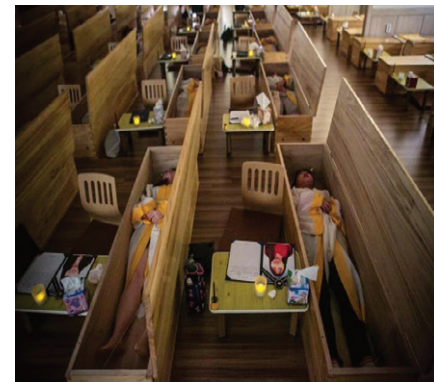
وقالت يدنق أراجي، مسؤولة مكتب السياحة والثقافة بمنطقة فارطا بإقليم أمهرة، إن إدارتها تعمل على تعزيز السياحة من خلال المحافظة على المكتسبات الثقافية والاجتماعية، مؤكدة على دور قادة المجتمع وأعيان المنطقة وما حققوه من تجارب مازالت ماثلة ولها أثرها على جيل اليوم.

وأوضحت أراجي لـ "العين الإخبارية" التي زارت المنطقة أن من ضمن تجارب سكان المنطقة، والتي مازال لها أثر إيجابي، توظيفهم

لشجرة عتيقة في الاجتماعات والاحتفالات، وقالت إن شجرة "غرار" وهي من الأشجار العمرة والعتيقة تعتبر من التراث الطبيعي في البلاد.

وأضافت أن هذه الشجرة لها ظلال ممتدة في شكل دائري يمكن أن يجتمع فيها أكثر من ٢٠٠٠ شخص، مشيرة إلى أنها دائرية الشكل وأشبه بقاعة المؤتمرات الحديثة ومازالت تستخدم كمقر للاجتماعات والاحتفالات لسكان

منطقة ونبروش في محلية فارطا بإقليم أمهرة شمالي البلاد. وأكدت المسؤولة أن مكتب السياحة بالمنطقة يعمل على حماية هذه الشجرة حتى لا تطلها يد السكان. ويقدر سكان المنطقة عمر الشجرة بنحو ١٥٠ عاما، وتعرف محليا باسم "غرار" وهي من الأشجار المنتجة للصبغ العربي بحجم شجر الهشاب والمهوقني وأقرب إلى شجر السنط.



مقهى في كوريا يستبدل المقاعد بالتوابيت للتذكير بأهمية الحياة

تحتوى المقاهي حول العالم على مجموعة من المقاعد والطاولات، التي تعتبر الديكور الكلاسيكي المعروف للمقهى، حيث يجلس الزبائن لتناول بعض المشروبات، لكن الجديد في عالم المقاهي الذي اكتشفه الممثل الأمريكي، رافي باتيل، أثناء رحلته حول العالم، هو اكتشاف مقهى يستبدل المقاعد بالتوابيت ويطلق

عليه مقهى الموت، والذي يقع بكوريا الجنوبية، وفقاً لما ذكره موقع "إنسايدر" الأمريكي.

يمكن المقهى الزبون من ارتداء الملابس الجانزية التقليدية والاستلقاء في نعش مغلق، وأشار الممثل الأمريكي إلى أن الهدف من هذه النوعية من المقاهي هو أن تذكير الناس بضرورة إعادة ترتيب أولوياتهم في الحياة قبل قوت الأوان، خاصة أن أسبوع العمل يصل لـ ٥٢ ساعة، مما تسبب في ارتفاع نسب الانتحار في كوريا الجنوبية عن أي دولة متقدمة أخرى.

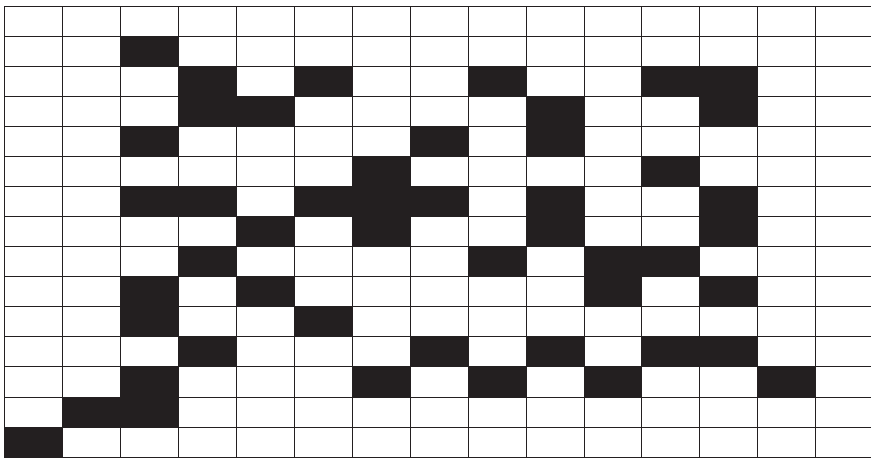
وتتبع مقاهي الموت بعض الطقوس مع الزبائن، وهي أن يتخيل الزبون أن وقته في الحياة أصبح محدودا، و يلتقط صورا من أجل نشرات الجنازة ويكتب الكلمات الأخيرة التي يريدتها على شواهد القبر، ويجتمع الزبائن لتسجيحهم على الضحك، لبعض لحظات قبل أن يصطحبهم رجل يرتدي رداء أسود إلى غرفة مليئة بصوف من التوابيت الخشبية المتشابهة، مع سماع تعليق صوتي، يقول: "الذهاب إلى جنازة يعلمك كيف تعيش حياتك".

يجلس الزبائن أمام صور الجنازة والشموع التذكارية، ويطلب من المشاركين التفكير في كيف يجب أن يعيشوا حياتهم بشكل مختلف إذا لم يتبق لهم في الحياة سوى ستة أشهر، وي طرح رئيس الجنازة سؤالا: "هل أنت متأكد أنك لم تندم في حياتك؟" وسؤال آخر: "لماذا نعيش بصعوبة بالغة؟".

ويصعد المشاركون في الجنازة إلى توابيتهم، والتي تغلق لمدة ١٥ دقيقة، ثم يطلب منهم بعد الخروج كتابة رسائلهم الأخيرة لأحبائهم وقراءتها بصوت عالٍ للمجموعة على سبيل التأبين.

وتهدف هذه النوعية من المقاهي تذكير الأشخاص بضرورة تحقيق التوازن بين الحياة والعمل، وعدم الاستسلام لضغوطات الحياة المهنية، حيث أظهرت الدراسات أن سوء التوازن بين العمل والحياة يمكن أن يؤثر سلبا على الصحة البدنية والعقلية.

الكلمات المتقاطعة



- افقيا**
١. من علماء ومشائخ اليمن كان قائما على دار الحديث - برنامج ناقص الحرف الأخير.
 ٢. مقدم برنامج رياضية في الجزيرة - ثلاث كلمة رعد.
 ٣. لا تقال للوالدين - حرف نفي - من الأقارب - أبو البشر (م).
 ٤. بحر (م) - من الأطراف - بحر - رجل جود وكرم (م).
 ٥. عطلة - عملة - عائلة.
 ٦. لذي - مرتفع (م) - طيران اليمن الديمقراطي سابقا (م).
 ٧. ثغر (م) - بالي - من أركان الإسلام (م).
 ٨. للمسافة - قنوي (م) - نصف شاكر - زلال مبعثرة.
 ٩. حرف أبجدي - عاصمة الضباب - أحرف مكررة.
 ١٠. للسؤال - شهر ميلادي - حرفان أبجديان .
 ١١. ممر ملاحي يربط البحر الأحمر بالبحر العربي - مكرران - جواب.
 ١٢. حرفان مكرران - شعوب - مشروب.
 ١٣. قاعدة - غزال - ثلاث حرة.
 ١٤. زعيم أفريقي راحل حاصل على جائزة نوبل للسلام.
 ١٥. من شهداء الطائرة الدبلوماسية في أبريل ١٩٧٣ م في الجنوب.

م	ق	ر	هـ	ي	ا	م	د	ر	ي	د
ح	ق	ي	ت	د	د	ة	ح	د	د	و
م	ق	ا	ل	ت	ر	ي	هـ	ا	م	ن
د	م	ك	ر	ي	س	ت	و	ن	و	ا
ص	ا	ف	ر	و	ا	م	ف	ر	م	
ا	خ	ا	ل	د	م	ح	م	د	خ	ا
ل	ج	ر	ا	و	س	م	ل	ا	ع	ا
ح	ا	ع	م	ر	و	ب	ن	ا	ع	ا
ا	ل	ف	م	ب	هـ	ج	د	م	ل	ا
ل	م	ا	ل	س	و	ي	د	ر	ي	ا
ع	ي	و	ن	هـ	ل	ب	و	ا	و	م
و	ن	ب	ا	ا	ا	ي	ن	م	ل	ا
ل	ع	ا	م	ر	ا	ل	ظ	ل	ي	ن
ق	ع	و	د	س	م	ا	ر	ة	د	ر
ي	و	ا	ر	ي	م	ل	ي	ع	ا	م

- عموديا**
١. إمام دار الهجرة.
 ٢. أديب وشاعر عدني راحل - مكرران.
 ٣. ثلاث كلمة كشف - للتفسير - حرف أبجدي .

8	7	3	1	6	5	9	2	4
6	9	4	2	3	7	5	8	1
1	2	5	8	4	9	6	3	7
2	8	9	3	7	1	4	5	6
5	6	7	4	9	8	2	1	3
4	3	1	6	5	2	7	9	8
3	5	2	7	8	4	1	6	9
7	1	6	9	2	3	8	4	5
9	4	8	5	1	6	3	7	2

حل العدد الماضي

	7					9	6	7
	7						1	2
2	1	9						
					1			
1	8	4				7	2	5
				8	4	5		
	6				5			
3	5	2		1		6	7	8
					2			
9							5	

السودوكو